

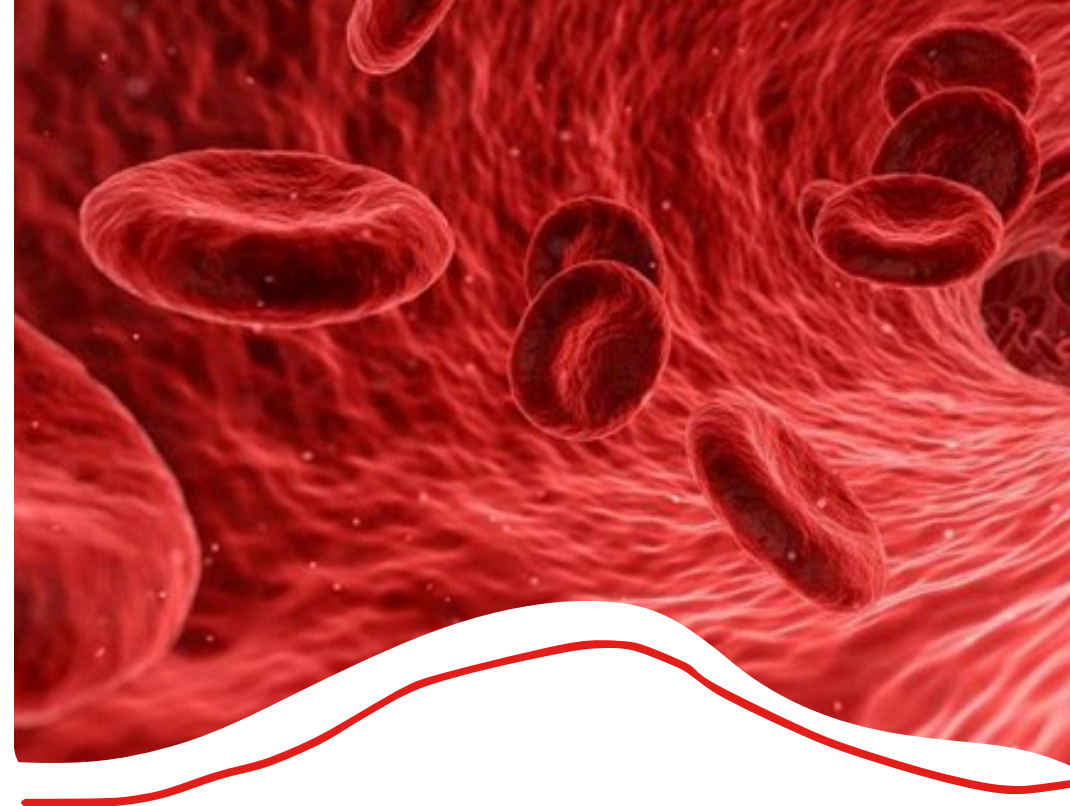


SANDOZ

sanofi



Secretaría Técnica
Pagés del Corro, 80 - 1ª planta
954 574 240 | congresos@viajestrjana.com



Curso Básico de Eritropatología

La rotación que no tuviste

Dirigido a médicos residentes y especialistas
en Hematología y Pediatría.

Viernes, 28 de marzo de 2025

Sede: Parador de Antequera

Organizado por:



- 09:50 - 10:00 h** **Bienvenida**
 Coordinadores
 Dra. María José Granados Prieto
 Hospital Universitario Torrecárdenas, Almería
 Dr. Salvador Payán Pernía
 Hospital Universitario Virgen del Rocío, Sevilla
 Dr. Antonio Palma Vallellano
 Hospital Universitario Juan Ramón Jiménez, Huelva
- 10:00 - 10:20 h** **Generalidades: morfología, parámetros del hemograma, diagnóstico diferencial y clasificación de las anemias**
 Dra. Sofía Ordóñez Vahí
 Hospital Universitario de Jerez Jerez de la Frontera
- 10:20 - 10:55 h** **Anemia ferropénica. Anemia inflamatoria. Pilar 1 del Patient Blood Management Hemocromatosis**
 Dr. Salvador Payán Pernía
 Hospital Universitario Virgen del Rocío, Sevilla
- 10:55 - 11:15 h** **Sobrecarga férrica en eritropatías**
 Dr. Antonio Palma Vallellano
 Hospital Universitario Juan Ramón Jiménez, Huelva
- 11:15 - 11:40 h** **Déficit adquirido y hereditario de cobalamina y folato**
 Dra. Belén Moreno Risco
 Hospital Universitario de Badajoz
- 11:40 - 11:55 h** **Preguntas**
- 11:55 - 12:10 h** **Pausa - Café**
- 12:10 - 12:30 h** **Diagnóstico de las hemoglobinopatías y consejo genético**
 Dra. Ana Isabel Rodríguez Jiménez
 Hospital Regional Universitario de Málaga
- 12:30 - 13:00 h** **Manejo de las hemoglobinopatías**
 Dra. María José Granados Prieto
 Hospital Universitario Torrecárdenas, Almería
- 13:00 - 13:30 h** **Trasplante y terapia génica en eritropatías**
 Dra. Cristina Beléndez Bieler
 Hospital Universitario Gregorio Marañón, Madrid
- 13:30 - 14:00 h** **Otras anemias hemolíticas hereditarias**
 Dra. Gemma Salas Camacho
 Dr. Jorge Palacios Rodríguez
 Hospital Universitario Virgen de las Nieves, Granada
- 14:00 - 14:15 h** **Preguntas**
- 14:15 - 15:15 h** **Almuerzo**
- 15:15 - 15:45 h** **Anemias hereditarias por fallo medular. Aplasia pura de serie roja adquirida**
 Dra. Irene Peláez Pleguezuelos
 Hospital Universitario Virgen de las Nieves, Granada
- 15:45 - 16:15 h** **Anemia hemolítica autoinmune. Microangiopatías trombóticas**
 Dra. Eva Mingot Castellano
 Hospital Universitario Virgen del Rocío, Sevilla
- 16:15 - 16:35 h** **Hemoglobinuria paroxística nocturna**
 Dra. Lourdes Hermeros Ramos
 Hospital Universitario de Jerez de la Frontera
- 16:35 - 16:55 h** **Poliglobulias**
 Dra. Rocío Zapata Bautista
 Hospital Universitario Juan Ramón Jiménez, Huelva
- 16:55 - 17:15 h** **Preguntas**
- 17:15 - 17:30 h** **Despedida**